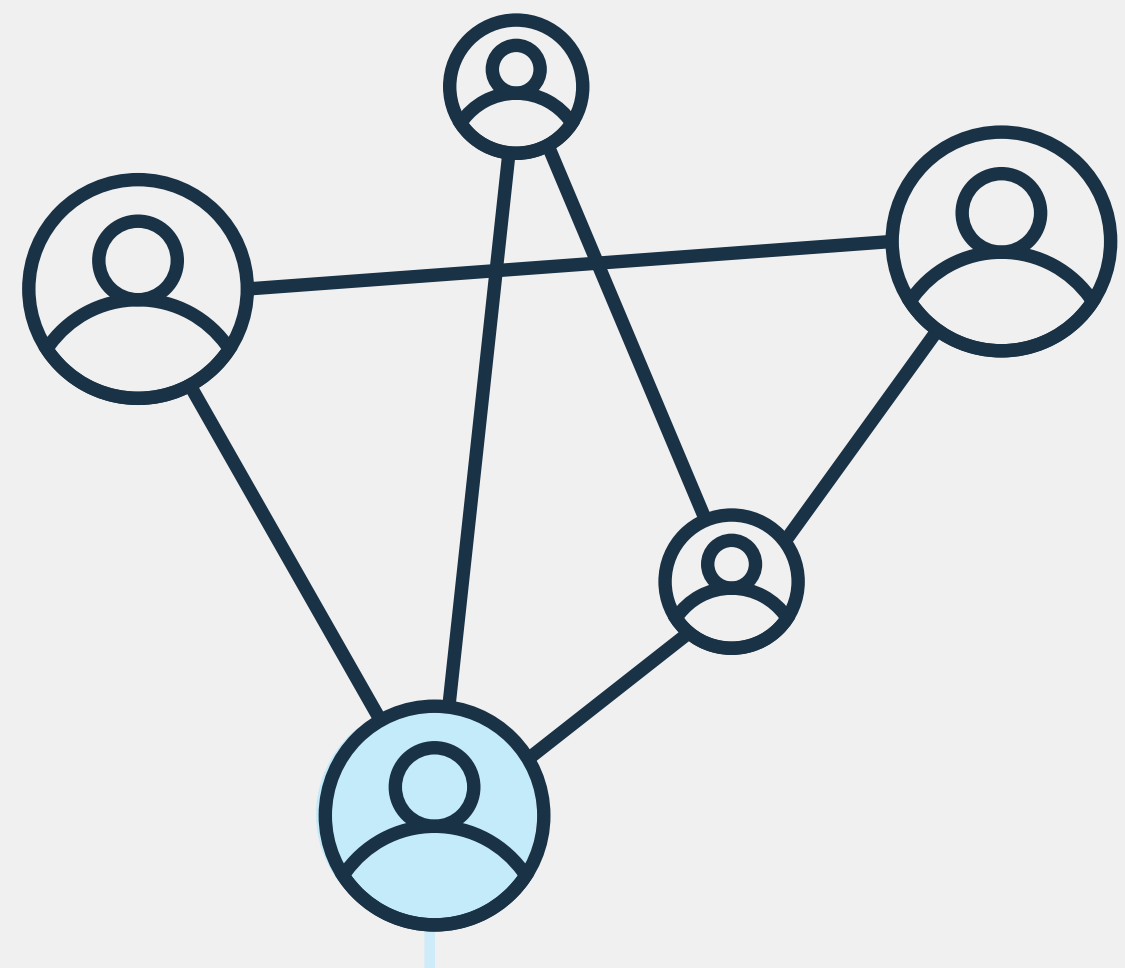


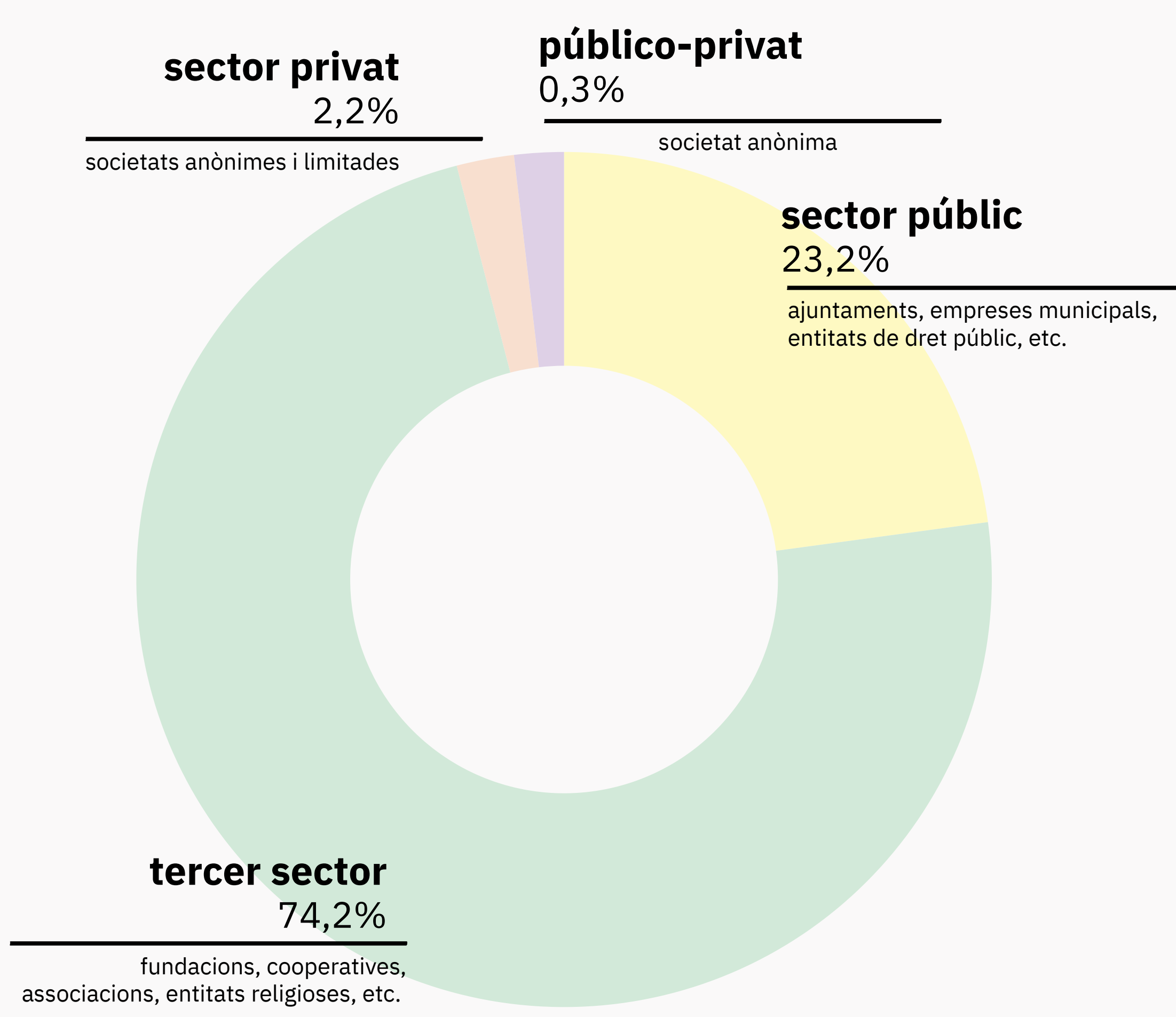
En el segon semestre de 2025 s'han identificat a Catalunya



314
agents vinculats a la gestió, promoció i/o ús social de l'habitatge assequible

- 142** entitats gestores i promotores (45,2%)
- 128** entitats socials usuàries (40,8%)
- 35** entitats gestores (11,1%)
- 9** entitats promotores (2,9%)

A quins sectors pertanyen?



tercer sector

Tipus	Naturalesa jurídica (entitats tercer sector)							Total	%		
	Fundació	Cooperativa	Associació	Altres	Total						
Gestor	16	15,8%	1	1,3%	4	9,8%	2	16,7%	23	9,9%	
Promotor	3	3,0%	4	5,1%	0	0,0%	0	0,0%	7	3,0%	
Gestor-Promotor	6	5,9%	70	88,6%	0	0,0%	0	0,0%	76	32,6%	
Usuari/altres	76	75,2%	4	5,1%	37	90,2%	10	83,3%	127	54,5%	
TOTAL	101	100,0%	79	100,0%	41	100,0%	12	100,0%	233	100,0%	
SUBTOTAL Gestor, promotor i gestor-promotor		25	24,8%	75	94,9%	4	9,8%	2	16,7%	106	45,5%

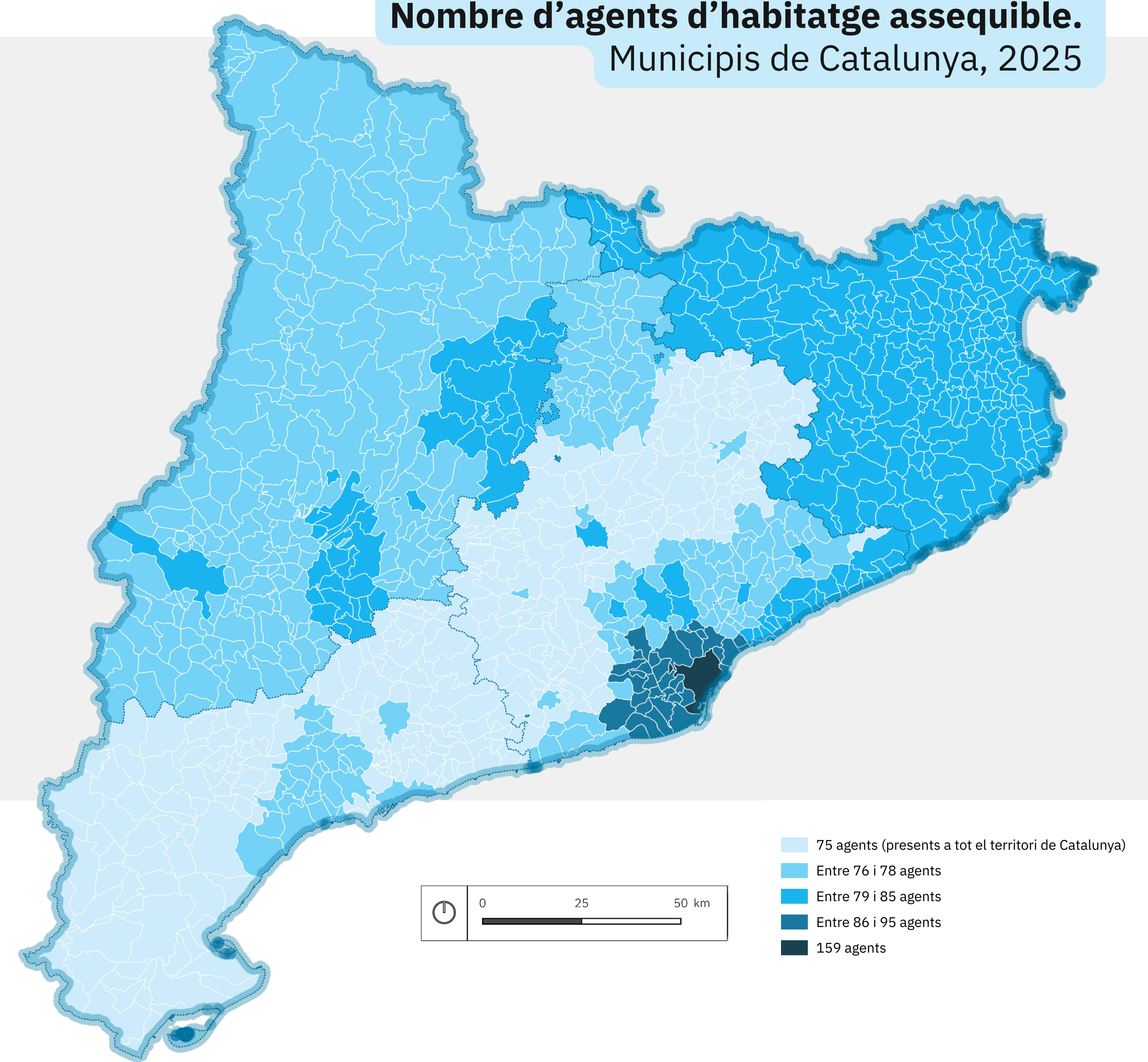
sector públic

Tipus	Naturalesa jurídica (entitats sector públic)							Total	%		
	Ajuntament	Empresa municipal	Empresa pública/Entitat de dret públic	Altres	Total						
Gestor	8	15,4%	0	0,0%	0	0,0%	2	66,7%	10	13,7%	
Promotor	0	0,0%	0	0,0%	1	33,3%	0	0,0%	1	1,4%	
Gestor-Promotor	44	84,6%	15	100,0%	2	66,7%	0	0,0%	61	83,6%	
Usuari/altres	0	0,0%	0	0,0%	0	0,0%	1	33,3%	1	1,4%	
TOTAL	52	100,0%	15	100,0%	3	100,0%	3	100,0%	73	100,0%	
SUBTOTAL Gestor, promotor i gestor-promotor		52	100,0%	15	100,0%	3	100,0%	2	66,7%	72	98,6%

sector privat

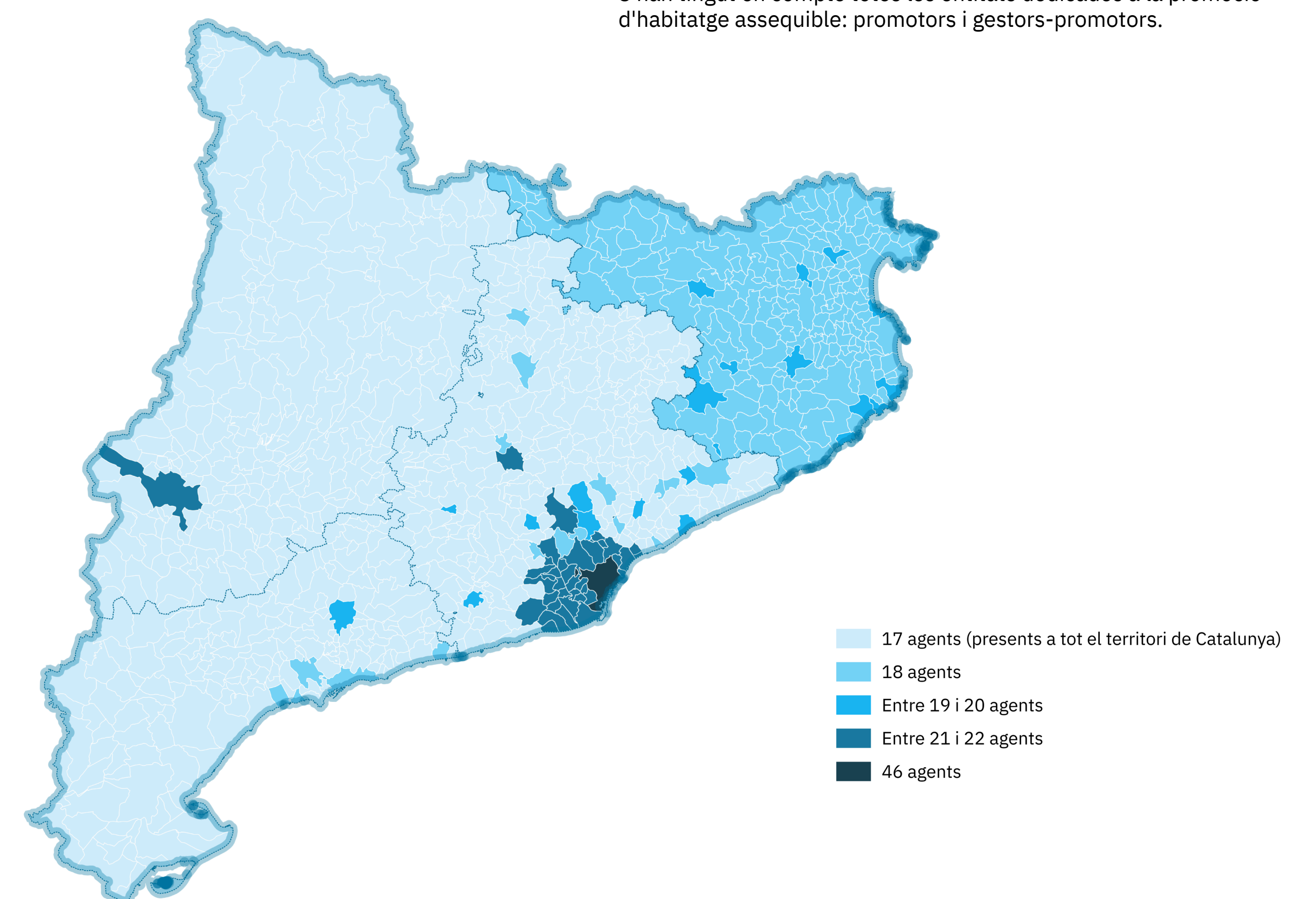
Tipus	Naturalesa jurídica (entitats sector privat)				Total	%	
	Societat anònima	Societat limitada	Total				
Gestor	1	25,0%	1	33,3%	2	28,6%	
Promotor	1	25,0%	0	0,0%	1	14,3%	
Gestor-Promotor	2	50,0%	2	66,7%	4	57,1%	
Usuari/altres	0	0,0%	0	0,0%	0	0,0%	
TOTAL	4	100,0%	3	100,0%	7	100,0%	
SUBTOTAL Gestor, promotor i gestor-promotor		4	100,0%	3	100,0%	7	100,0%

Nombre d'agents d'habitatge assequible. Municipis de Catalunya, 2025



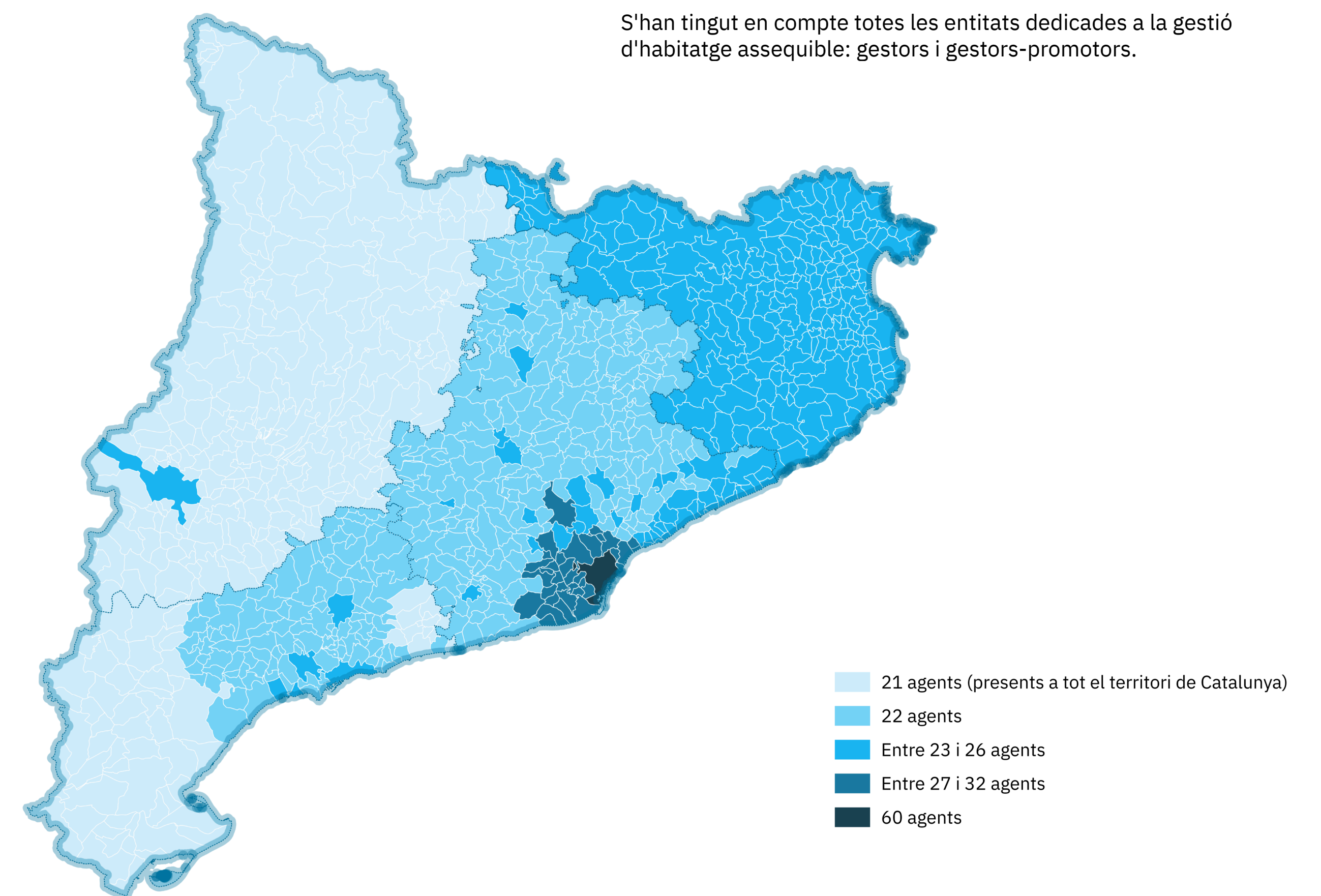
Nombre de promotors d'habitatge assequible. Municipis de Catalunya, 2025

S'han tingut en compte totes les entitats dedicades a la promoció d'habitatge assequible: promotors i gestors-promotors.

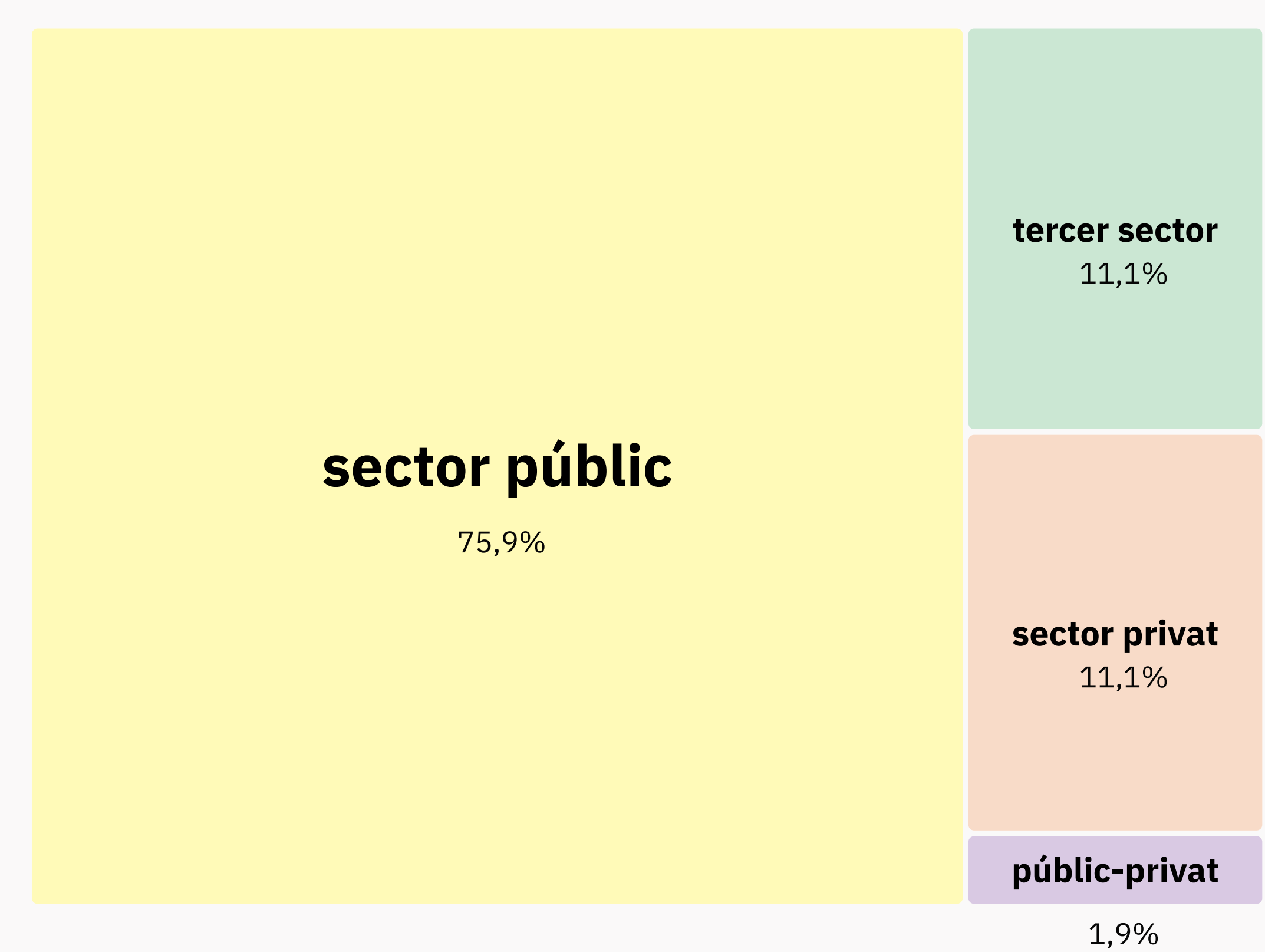


Nombre de gestors d'habitatge assequible. Municipis de Catalunya, 2025

S'han tingut en compte totes les entitats dedicades a la gestió d'habitatge assequible: gestors i gestors-promotors.



Com es distribueix el seu parc d'habitatge assequible?



Vols saber-ne més?
Consulta el Mapa d'agents d'habitatge assequible a Catalunya

