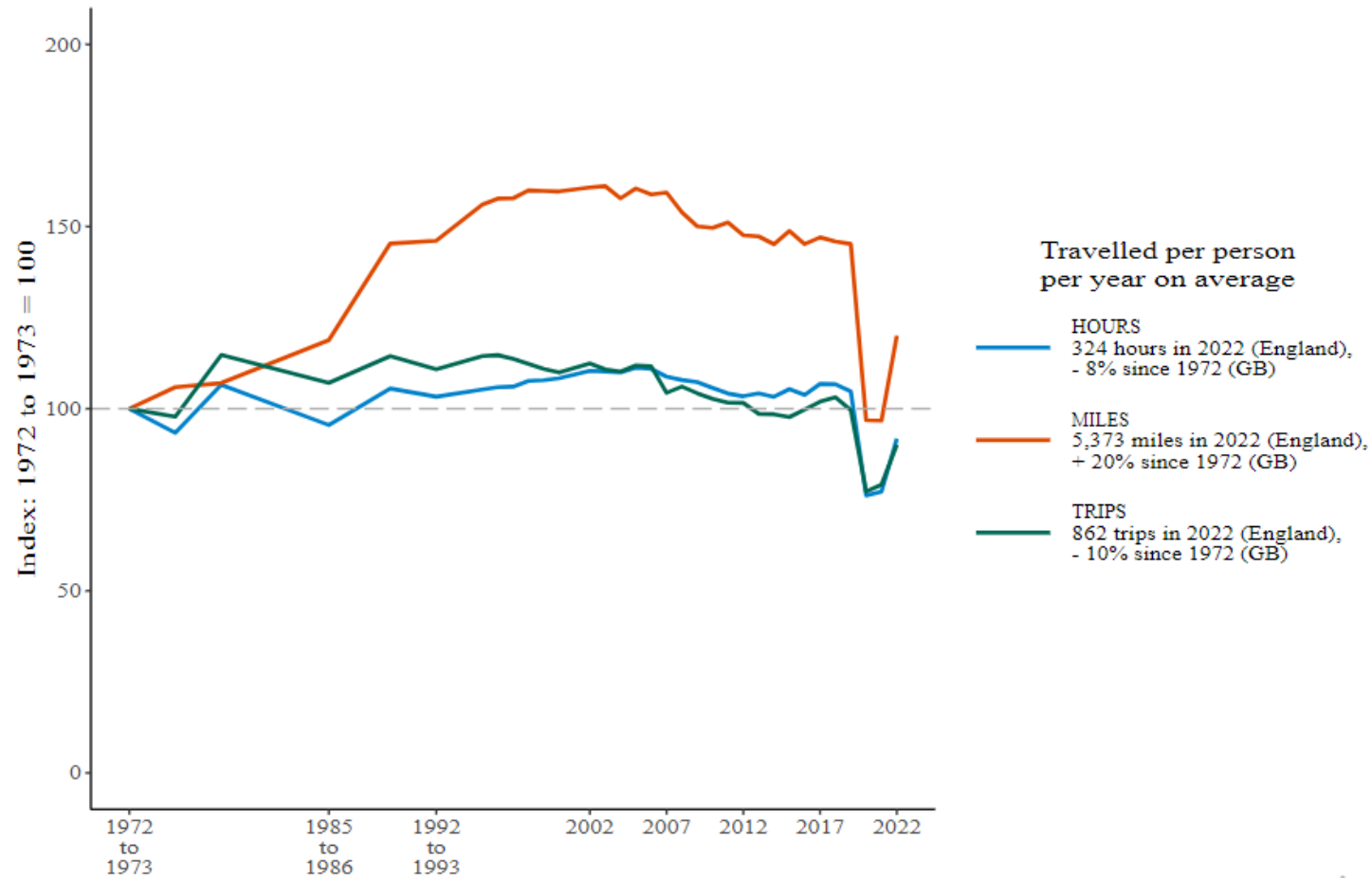


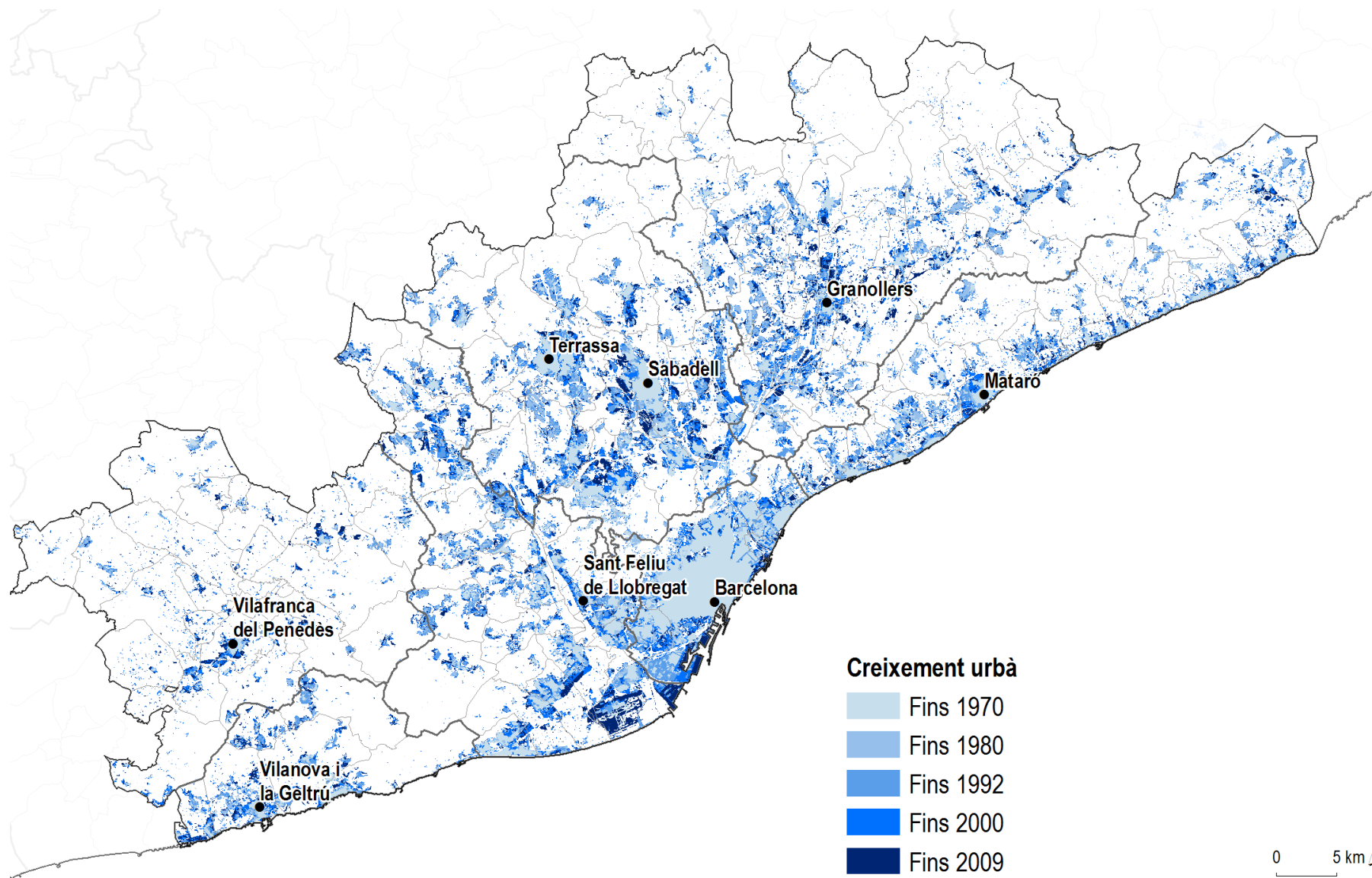
Travel trends since the 1970s

Chart 1: Trends in trips taken, miles travelled, and hours spent travelling: Great Britain (1972 to 1988) and England (1989 to 2022) [\(NTS0101\)](#)



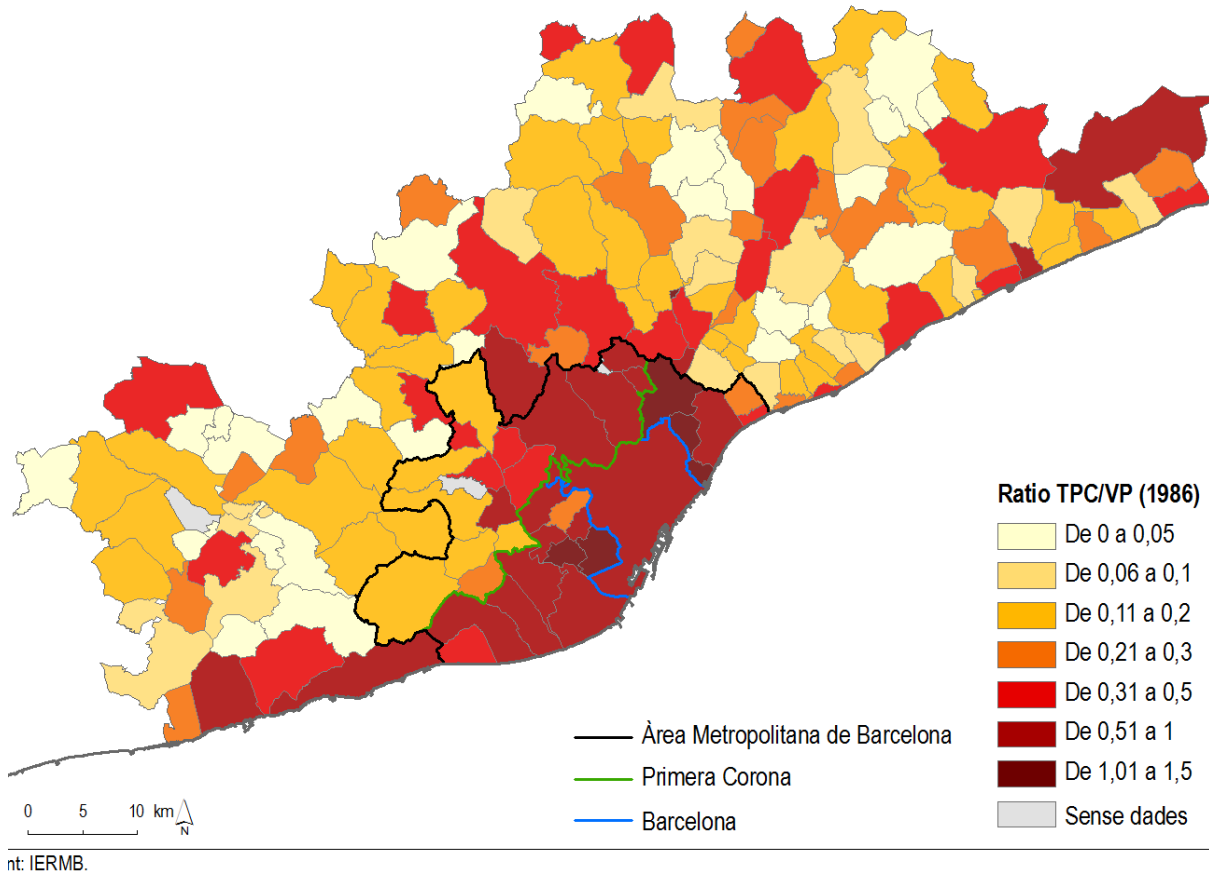
National Travel Survey 2022. Department for Transport.

Creixement de sòl urbà a l'RMB

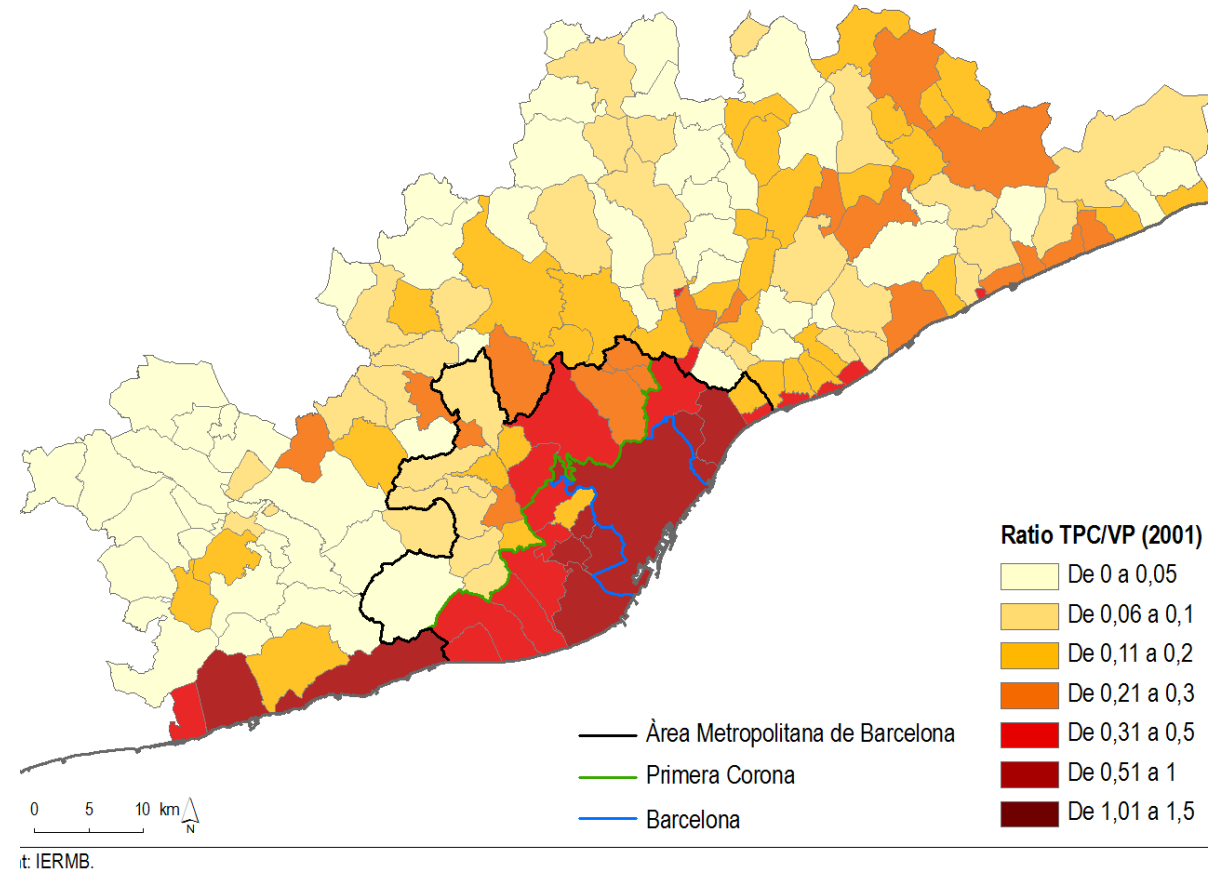


Font: Barcelona Regional i Institut Metròpoli

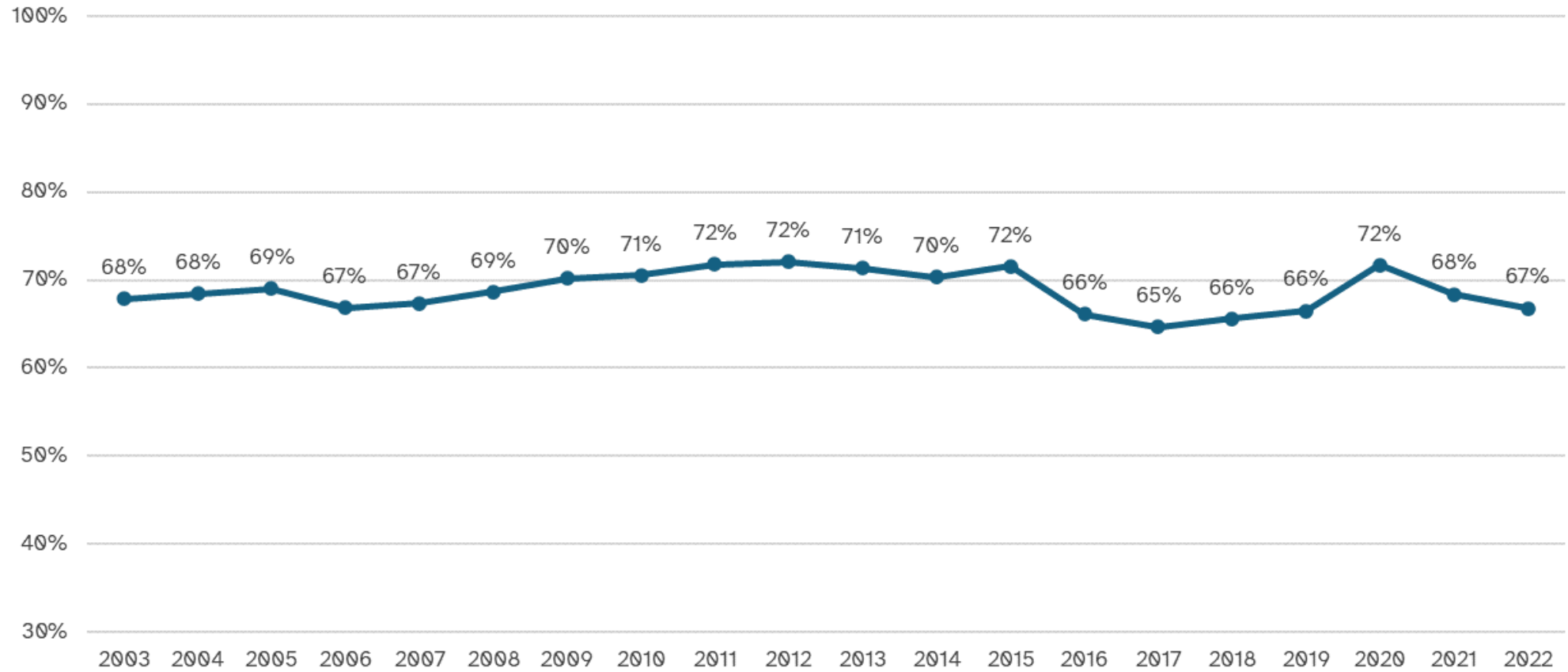
Ràtio transport públic/transport privat (1986-2001)



Institut Metròpoli a partir cens de població i ATM



Autocontenció municipal a l'RMB, 2003-2022



Font: Institut Metròpoli, a partir de l'EMEF 2022 (ATM, Institut Metròpoli i Idescat)
Àmbit regió metropolitana de Barcelona (7 comarques)

	Treball i gestions de treball	Estudis	Personal ineludible	Personal opcional	Total
Fins a 5'	10,5%	8,1%	30,8%	18,4%	20,5%
De 6' a 15'	31,7%	33,2%	45,6%	37,3%	38,9%
De 16' a 30'	32,0%	28,6%	17,5%	27,8%	24,8%
Més de 30'	25,8%	30,1%	6,1%	16,5%	15,8%
Total	100,0%	100,0%	100,0%	100,0%	100,0%

Font: Institut Metròpoli, a partir de l'EMEF 2022 (ATM, Institut Metròpoli i Idescat)
Província de Barcelona (àmbit SIMMB)

	Durada mitjana per desplaçament (minuts)	Distància mitjana per desplaçament (km)
Treball i gestions de treball	26,7	8,8
Estudis	29,2	7,2
Personal ineludible	13,9	2,2
Personal opcional	22,0	3,0
Total	20,9	4,6

	Durada mitjana per desplaçament (minuts)	Distància mitjana per desplaçament (km)
Mobilitat activa	14,7	0,8
Transport públic	40,2	7,8
Transport privat	21,6	8,8
Total	20,9	4,6

Font: Institut Metròpoli, a partir de l'EMEF 2022 (ATM, Institut Metròpoli i Idescat)
Província de Barcelona (àmbit SIMMB)



and tax-free refunds for guests
from outside the EU.



EMPLOI

Les difficultés d'accès à la mobilité considérées comme un frein à l'emploi

Une enquête effectuée auprès de 1 003 personnes révèle que 23 % des sondés ont déjà renoncé à un travail ou à une formation faute de pouvoir s'y rendre.

Le Monde avec AFP

Publié le 18 janvier 2017 à 06h35, modifié le 18 janvier 2017 à 07h07 · 🕒 Lecture 1 min.

<https://elabe.fr/etude-mobilite-emploi-4emes-rencontres-de-mobilite-inclusive/>

	Temps diari per persona (minuts)			Distància diària per persona (km)		
	Home	Dona	Total	Home	Dona	Total
Actiu ocupat/da	1:33	1:30	1:32	27,5	20,3	24,0
Actiu en atur	1:19	1:18	1:18	13,4	13,4	13,4
Jubilat/pensionista	1:39	1:20	1:29	13,0	8,8	10,7
Tasques de la llar	-	1:17	1:17	-	10,9	11,0
Estudiant	1:22	1:37	1:29	19,5	19,7	19,6
Total	1:32	1:27	1:30	23,0	16,7	19,8

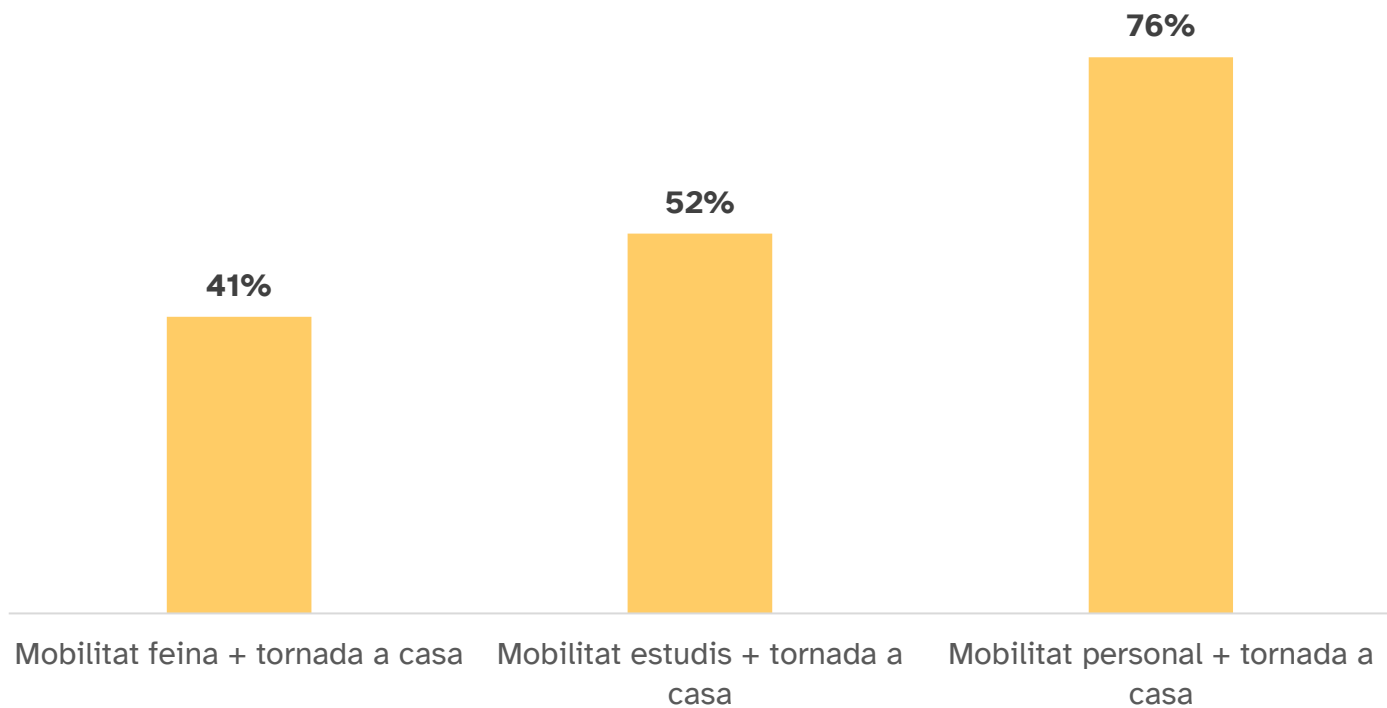
	Temps diari per persona (minuts)			Distància diària per persona (km)		
	Home	Dona	Total	Home	Dona	Total
Rendes baixes	1:30	1:27	1:29	19,5	13,3	16,4
Remdes intermèdies	1:32	1:26	1:29	23,9	17,2	20,5
Rendes altes	1:33	1:29	1:31	22,8	17,7	20,2
Total	1:32	1:27	1:30	23,0	16,7	19,8

Font: Institut Metròpoli, a partir de l'EMEF 2022 (ATM, Institut Metròpoli i Idescat)
Província de Barcelona (àmbit SIMMB)

Habitants municipi residència	Temps diari per persona (minuts)			Distància diària per persona (km)		
	Home	Dona	Total	Home	Dona	Total
<5.000 hab	1:30	1:23	1:27	39,6	28,7	34,5
5.000-20.000 hab	1:31	1:27	1:29	30,9	26,2	28,5
20.000-50.000 hab	1:29	1:28	1:29	24,2	18,5	21,3
>50.000 hab	1:33	1:27	1:30	19,5	13,3	16,3
Total	1:32	1:27	1:30	23,0	16,7	19,8

Font: Institut Metròpoli, a partir de l'EMEF 2022 (ATM, Institut Metròpoli i Idescat)
Província de Barcelona (àmbit SIMMB)

Autocontenció municipal (%) segons motiu de desplaçament



Font: Institut Metròpoli, a partir de l'EMEF 2022 (ATM, Institut Metròpoli i Idescat)
Província de Barcelona (àmbit SIMMB)

	Temps diari per persona (minuts)			Distància diària per persona (km)		
	Home	Dona	Total	Home	Dona	Total
Ocupat Teletreball	1:01	1:10	1:06	10,5	12,4	11,5
Ocupat no-Teletreball	1:35	1:32	1:34	28,9	21,1	25,1
Aturat	1:14	1:22	1:19	13,4	13,4	13,4
Inactiu	1:36	1:23	1:28	14,3	10,6	12,3
Total	1:32	1:27	1:30	23,0	16,7	19,8

Font: Institut Metròpoli, a partir de l'EMEF 2022 (ATM, Institut Metròpoli i Idescat)
Província de Barcelona (àmbit SIMMB)