

# Pla d'infància 2021-2030

Reptes i actuacions  
per millorar les vides  
i els drets de la  
infància i  
l'adolescència a  
Barcelona

Presentat el 19 d'octubre de  
2021 en la Comissió de Drets  
Socials, Cultura i Esports de  
l'Ajuntament de Barcelona



Ajuntament  
de Barcelona



# D'on partim: Focus Infància 2017-2020

- Marc de **planificació i transversalització** de les **polítiques** que afecten a la infància i l'adolescència a la ciutat de Barcelona
- **NO** totes les accions / **SÍ** els principals reptes i mesures rellevants
- **27 actuacions** municipals **destacades**
- Amb visió de **full de ruta** a mig termini





# Pla d'Infància 2021-2030

## 1. Dona continuïtat als objectius marcats al Pla anterior

- **Agenda d'infància amb visió integral, perspectiva de drets i una mirada universal** de totes les infàncies
- Atenció especial a les situacions de més **vulnerabilitat** i/o exclusió social
- Posa el **focus** en les **accions prioritàries** – full de ruta: **70 accions**

## 2. Se sustenta en una àmplia diagnosi

- **Observatori 0-17 Barcelona**: sistema amb prop de 150 indicadors que recullen la tendència des de 2017 sobre 6 dimensions de la vida dels infants



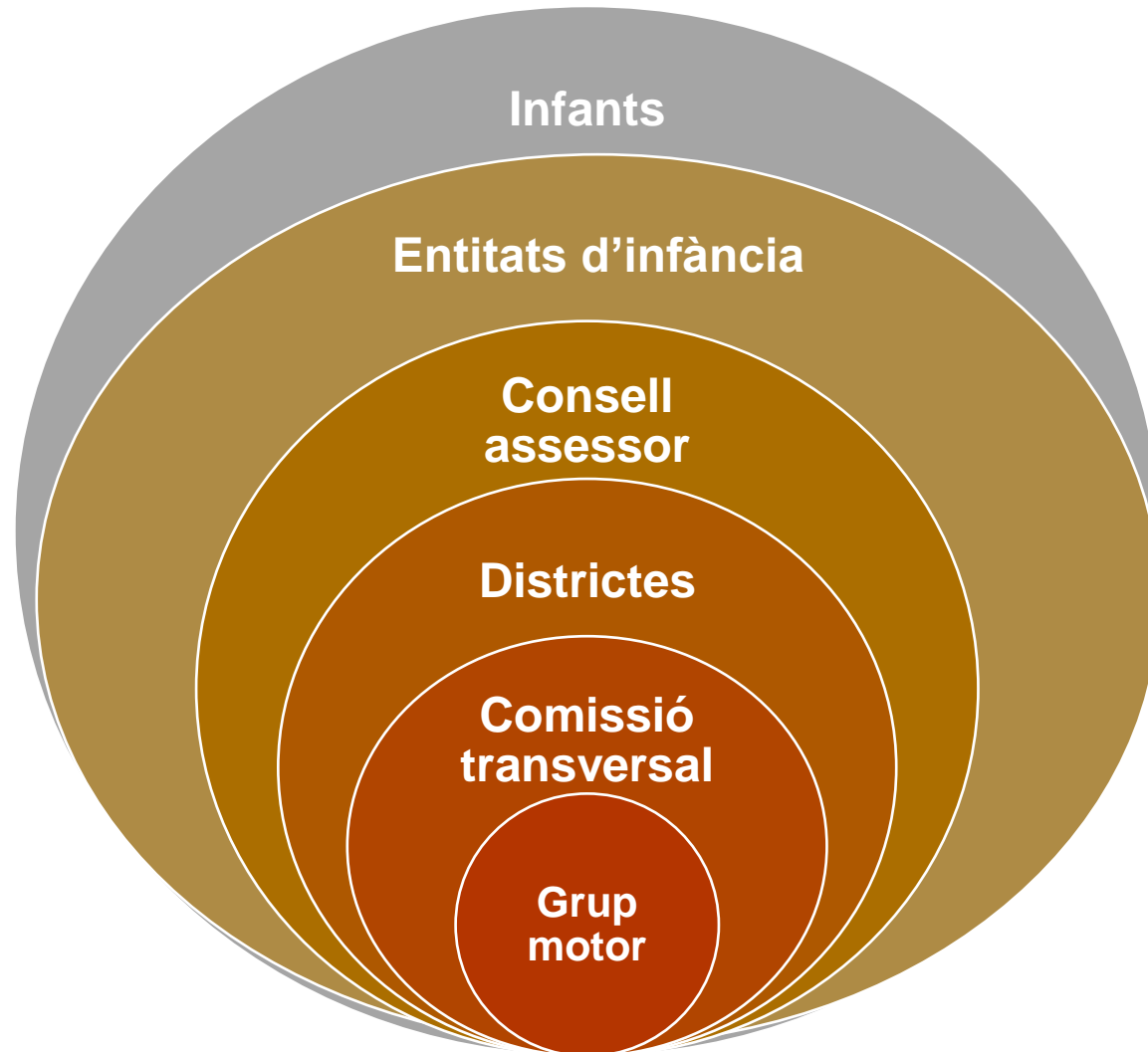
# Pla d'Infància 2021-2030

## 3. S'ha elaborat i es revisarà de manera participada

- Parteix de les nombroses **aportacions dels infants** en diferents processos participatius així com de la implicació de **serveis municipals** i la participació de les **entitats socials**
- Fixa **objectius avaluables** (actuacions) i **indicadors de seguiment** dels reptes (diagnosi)
- Estableix un marc flexible amb **oportunitats d'actualització de les actuacions destacades** (imprescindible en un pla a 10 anys vista)
- **Sistema d'indicadors** per monitoritzar els reptes i avaluar els objectius del Pla



# Governança del Pla



**Lideratge:** Regidoria d'Infància, Joventut, Persones Grans i Persones amb Discapacitat

**Suport tècnic:** Departament de Promoció de la infància de l'Àrea de Drets Socials, Justícia Global, Feminismes i LGTBI

**Acompanyament i dinamització:** Institut Infància i Adolescència de Barcelona

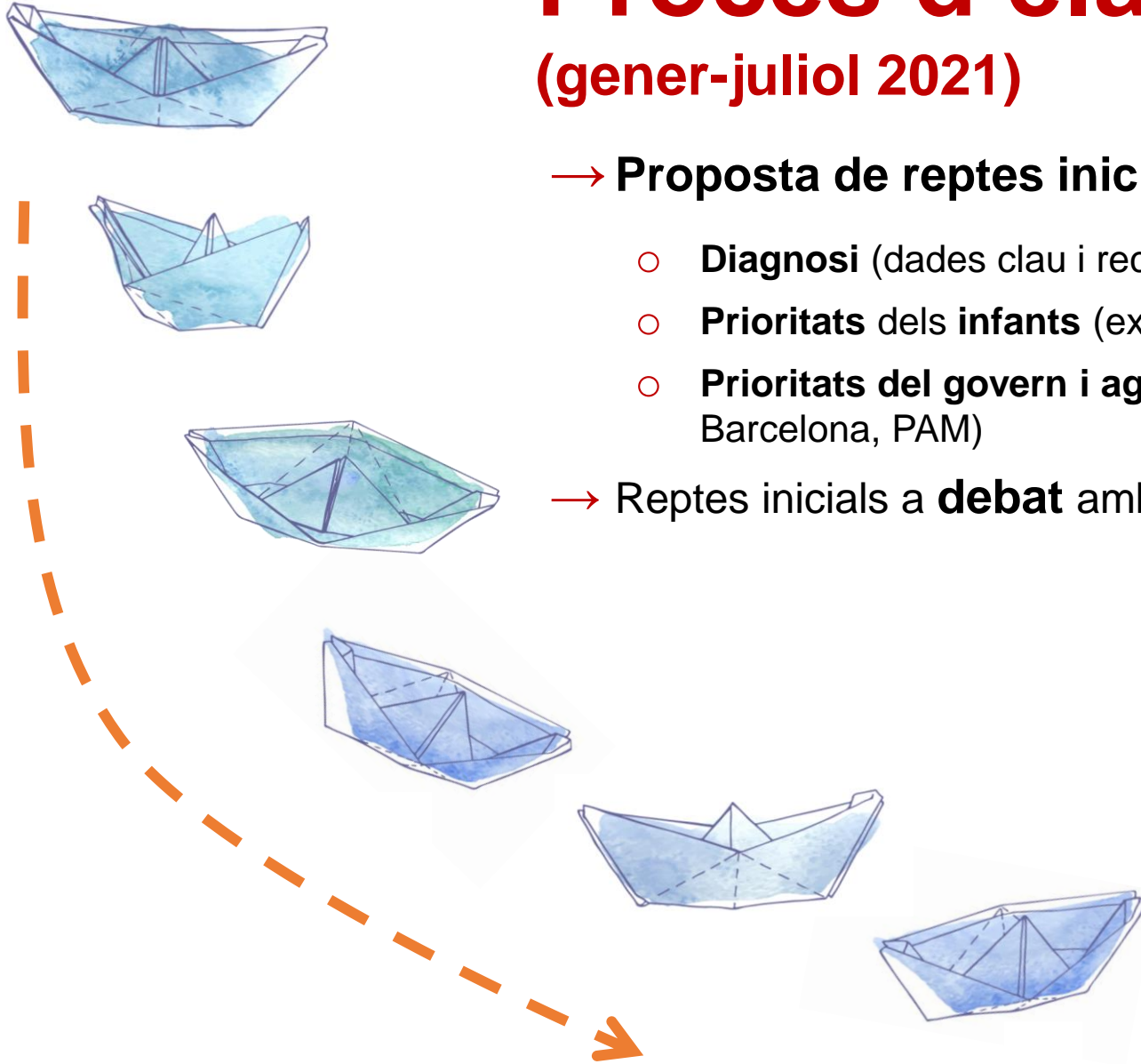


# Procés d'elaboració (gener-juliol 2021)

→ Proposta de reptes inicial, a partir de:

- Diagnosi (dades clau i recerca social-covid19)
- Prioritats dels infants (ex. Parlen els nens i nenes, Agenda dels infants)
- Prioritats del govern i agents socials de la ciutat (ex. Agenda 2030, Pacte per Barcelona, PAM)

→ Reptes inicials a debat amb més de 150 persones



Espais	Data	Participants
Comissió de seguiment del procés participatiu	10 maig 2021 i 16 juliol	12 persones
Entitats d'infància	26 maig 2021	31 persones
Consell assessor	7 juny 2021	21 persones
Districtes	14 juny 2021	15 persones
Plataforma Decidim	26 maig 2021 a 5 juliol 2021	19 persones
Comissió transversal	Gener-juliol 2021	51 persones
Grup motor	Gener-juliol 2021	9 persones
TOTAL participants		158 persones



# Diagnosi: algunes dades clau

## Dades sociodemogràfiques

A Barcelona hi viuen

**246.453**

infants i adolescents  
d'entre 0 i 17 anys

Representen el

**14,8%**

de la població  
de la ciutat

**4 de cada 10**

veïns i veïnes de Barcelona  
són infants i/o conviuen amb  
infants, el que implica que el

**38,6%**

de la població viu la realitat de  
la infància i l'adolescència en  
la seva quotidianitat

El **18,8%**

dels infants i  
adolescents de la  
ciutat són de  
nacionalitat  
estrangera

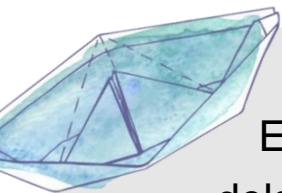
L' **1,9%**

dels infants i  
adolescents té algun  
tipus de discapacitat  
legalment  
reconeguda



# Diagnosi: algunes dades clau

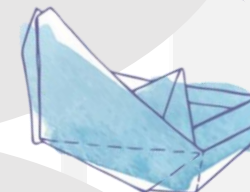
## Dades de pobresa i educació



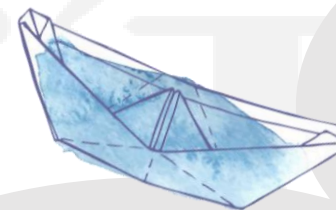
El **34,4%**  
dels infants de 0 a 17  
anys viuen en risc de  
pobresa o exclusió  
social (taxa AROPE)

**1 de cada 10**  
infants i adolescents de 0 a  
17 anys viu per sota el  
llindar de la pobresa  
extrema

El **56,2%** d'infants i  
adolescents de Ciutat Vella  
pateixen dues o més privacions  
materials mentre que a Les  
Corts i Sarrià-Sant Gervasi el  
percentatge és de l'  
**11,3%**

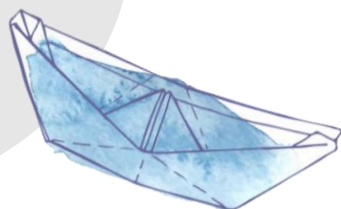


**1 de cada 10**  
adolescents de Barcelona  
no obté el graduat d'ESO  
al final de l'escolarització  
obligatòria



**1 de cada 4**  
infants de 3 a 14 anys de  
la ciutat no juga cap dia al  
parc o al carrer

El **45,1%**  
d'infants entre 0 i 2  
anys de la ciutat estan  
escolaritzats  
(tendència creixent)



**8 de cada 10**  
infants i adolescents entre  
6 i 16 anys de Barcelona  
realitzen activitats  
extraescolars





# Diagnosi: algunes dades clau

## Dades de satisfacció personal i de salut

El **69%** dels infants entre 10 i 12 anys està molt satisfet amb la seva vida en global, el **23%** bastant i el **8%** poc o gens satisfet

El **47%** dels infants de 10 a 12 anys a la ciutat està molt satisfet amb la quantitat de temps lliure, el **30%** bastant i el **22%** està poc o gens satisfet

Gairebé **3 de cada 10** infants i adolescents de Barcelona tenen excés de pes (sobrepès o obesitat)

El **79,8%** de noies de 12 a 16 anys de Barcelona no estan prou satisfetes amb el propi cos

El **5,9%** dels infants entre 4 i 14 anys té risc de patir un problema de salut mental, com ara depressió o ansietat



# Diagnosi: algunes dades clau

Dades sobre relacions, discriminacions i risc social

El **21,4%** dels adolescents considera que les seves relacions familiars no són prou bones, qualificant-les de regulars o dolentes

**3 de cada 10**

dels nens i nenes de 10 a 12 anys viuen en un entorn d'amistats poc satisfactori, i

el **14,9%** dels adolescents declara no tenir cap amic o amiga

El **49,5%** dels infants entre 10 i 12 anys de la ciutat no se senten prou segurs al barri on viuen

El **10,2%** dels i les adolescents declaren haver estat víctimes d'assetjament sexual alguna vegada

El 2020, els serveis socials van identificar i atendre un total de

**485** infants i adolescents migrats sols a la ciutat de Barcelona.

Dels **1.616** infants i adolescents en situació de desemparament, el **47,6%** estan en acolliment familiar i el **52,4%** viuen en centres residencials



# 7 drets, 3 eixos transversals, 23 reptes





# Reptes detectats

## 1. Dret a les condicions econòmiques i materials adequades

**REPTE 1.** Reforçar les condicions econòmiques i materials dels infants en situació de vulnerabilitat

**REPTE 2.** Disposar d'un habitatge adequat, i tenir garantits els subministraments energètics bàsics (aigua, llum i gas)

**REPTE 3.** Combatre la bretxa digital dels infants i les seves famílies

**REPTE 4.** Garantir espais públics pacificats, segurs, accessibles i saludables



# Reptes detectats

## 2. Dret a l'educació, el lleure, la cultura, el joc i el descans

**REPTE 5.** Avançar en la universalització dels serveis educatius i de suport a la criança dels 0 a 3 anys

**REPTE 6.** Garantir el dret a l'educació, amb el reconeixement de l'escola com a servei essencial per a tots els infants

**REPTE 7.** Vetllar per la transició i continuïtat en l'educació postobligatòria com a via per prevenir l'abandonament escolar prematur

**REPTE 8.** Reconèixer i avançar en el pes del lleure com a factor essencial en el benestar dels infants

**REPTE 9.** Més i millors oportunitats de joc a l'aire lliure



# Reptes detectats

## 3. Dret a la salut integral i als serveis sanitaris

**REPTE 10.** Promoure hàbits saludables en la infància i l'adolescència (alimentació, exercici, descans, sexualitat i prevenció de les addicions)

**REPTE 11.** Vetllar per l'accés dels infants en situació de vulnerabilitat a l'assistència sanitària no coberta per la xarxa pública de salut (salut ocular i bocodental)

**REPTE 12.** Atendre les necessitats emocionals dels infants i els adolescents, amb programes i serveis pels que pateixen soledat no volguda, i ampliar les mesures de cura de la salut mental



# Reptes detectats

## 4. Dret a la família i les seves responsabilitats i a la protecció social de la infància

**REPTE 13.** Reforçar espais de confiança, xarxes comunitàries i de suport entre famílies en l'àmbit de les cures

**REPTE 14.** Evidenciar la fragilitat i necessitats específiques de l'adolescència

**REPTE 15.** Reforçar el suport a les famílies amb infants i adolescents amb discapacitat i/o necessitats d'atenció precoç i a les famílies monoparentals

**REPTE 16.** Millorar l'atenció de la infància en situació de risc i desprotecció

**REPTE 17.** Vetllar pel contacte social dels infants i adolescents tutelats, amb pares/mares a la presó, i als migrats sols



# Reptes detectats

## 5. Dret a la protecció contra les discriminacions i les violències

**REPTE 18.** Fer sensibilització sobre qualsevol tipus de discriminació

**REPTE 19.** Reforçar els programes de prevenció contra les violències

**REPTE 20.** Reforçar les mesures de lluita contra la violència masclista





# Reptes detectats

## 6. Dret a la participació, a l'escolta i a rebre una informació adequada

**REPTE 21.** Ampliar els canals i els espais perquè els infants i adolescents siguin escoltats adequadament i participin en la presa de decisions

**REPTE 22.** Facilitar que els infants rebin una informació adequada, afavorir el pensament crític i la difusió i vivència dels drets

## 7. Dret a l'interès superior de l'infant

**REPTE 23.** Assegurar que qualsevol decisió, política o actuació que pugui afectar la infància de la ciutat tingui en compte què és el millor per als nens i nenes



# 7 drets, 3 eixos transversals, 23 reptes

**1 repte**  
**5 actuacions**

Dret a l'interès superior de l'infant

Dret a les condicions econòmiques i materials adequades

**4 reptes**  
**12 actuacions**

Dret a l'educació, el lleure, la cultura, el joc i el descans

**5 reptes**  
**19 actuacions**

**34 actuacions amb novetats**  
**20 actuacions innovadores**  
**16 actuacions estratègiques**

**2 reptes**  
**7 actuacions**

Dret a la participació, l'escolta i a rebre una informació adequada



Dret a la salut integral i als serveis sanitaris

**3 reptes**  
**7 actuacions**

**3 reptes**  
**8 actuacions**

Dret a la protecció contra les discriminacions i les violències

Dret a la família i les seves responsabilitats, i a la protecció social de la infància

**5 reptes**  
**12 actuacions**

**Pobresa infantil**

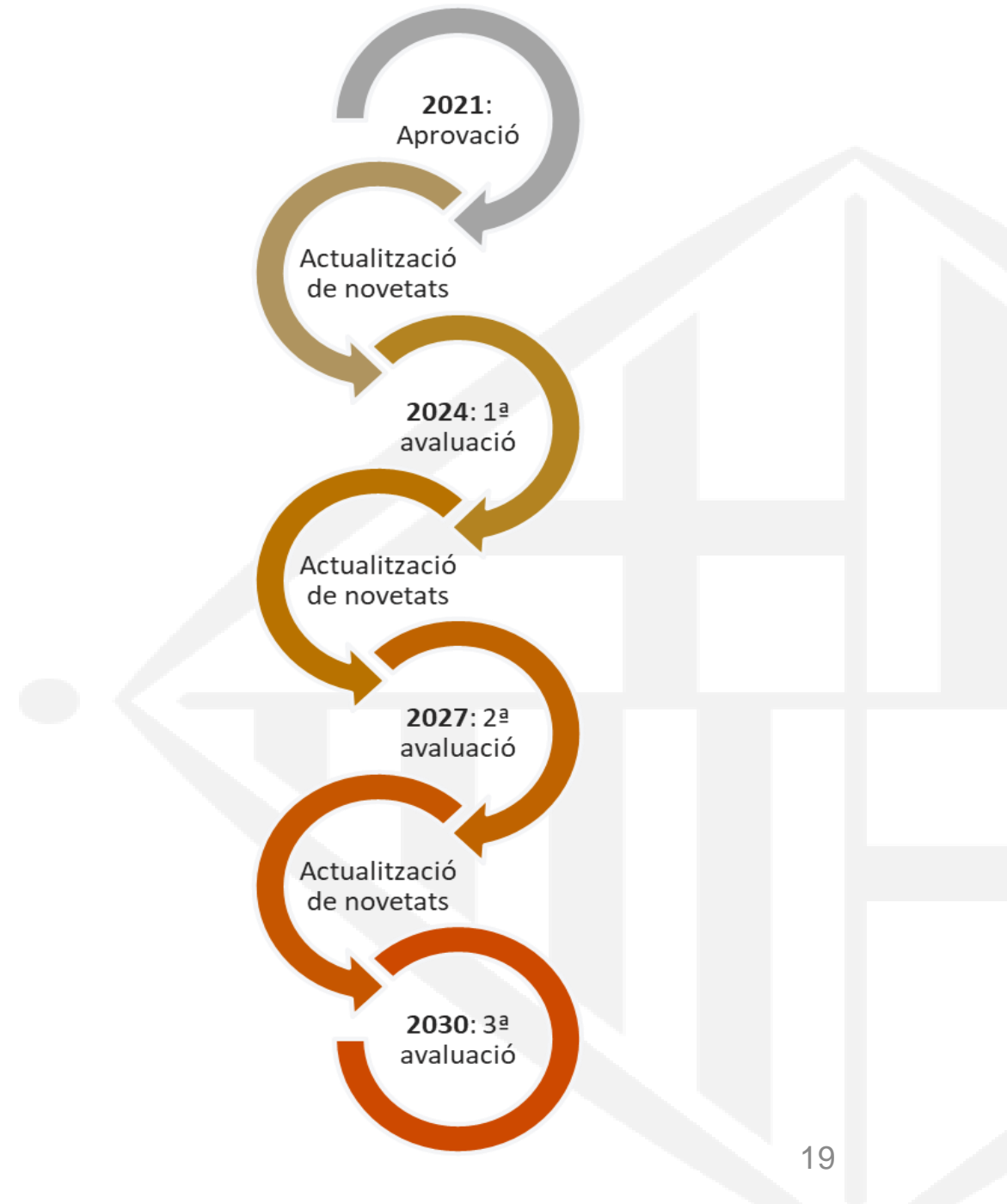
**Desigualtats per gènere, discapacitat i origen**

**Mirada territorial**



# Seguiment del Pla

- Actualització i **avaluació triennial**
- **Espais de governança**
- Introduint la **veu dels infants** quan es disposi de noves aportacions



## R1: Reforçar les condicions econòmiques i materials dels infants en situació de vulnerabilitat

1. Fons d'infància 0-16: ajuts per a infants i adolescents menors de 16 anys (*IMSS*) ●
2. Sistema de cribratge per valorar la vulnerabilitat social d'infants i adolescents (*IMSS*) ●
3. Servei de menjador més saludable, sostenible i inclusiu: millora de les beques i obertura dels menjadors a secundària (*CEB*) ●
4. Aliances internacionals i nacionals per combatre les situacions de vulnerabilitat a la infància (*Direcció d'Innovació Social*) ●

## R2: Disposar d'un habitatge adequat, i tenir garantits els subministraments energètics bàsics (aigua, llum i gas)

5. Prevenció i actuació davant de situacions de pèrdua d'habitatge amb menors d'edat (*IMHAB*) ●
6. Punts d'assessorament energètic (PAE) per combatre la pobresa energètica per a ciutadania i famílies amb menors d'edat (*IMSS*) ●

## R3: Combatre la bretxa digital dels infants i les seves famílies

7. Connectem Barcelona: prova pilot d'inclusió digital als barris (*Oficina Societat del Coneixement*) ●
8. STEAM Barcelona: competències digitals adreçades a nens i nenes, famílies i professorat (*Barcelona Activa*)

## R4: Garantir espais públics pacífics, segurs, accessibles i saludables

9. Protegim les escoles: transformació cocreada d'entorns escolars (*Direcció d'Estratègia Urbana*)
10. Superilla Barcelona: espai públic més saludable, verd, just, segur i relacional (*Gerència de l'Arquitecte en Cap*)
11. Foment de la mobilitat sostenible i autònoma en la infància i l'adolescència (*Gerència de Mobilitat i Infraestructures*)
12. Xarxa de refugis climàtics per adaptar la ciutat a l'emergència climàtica (*Direcció de Serveis de Canvi Climàtic i Sostenibilitat*)

## R5: Avançar en la universalització dels serveis educatius i de suport a la criança dels 0 a 3 anys

● Pobresa infantil

- 13. Escoles bressol municipals: més, millors i més obertes (*IMEB*) ●
- 14. Creació i reforç de la Xarxa d'Espais Familiars de Criança Municipals (*IMEB*) ●

## R6: Garantir el dret a l'educació, amb el reconeixement de l'escola com a servei essencial per a tots els infants

- 15. Pla de xoc contra la segregació escolar i per a la igualtat d'oportunitats i èxit educatiu (*CEB*) ●
- 16. De l'equip docent a l'equip educatiu: nous perfils professionals de l'àmbit social i emocional a les escoles i els instituts (*CEB*) ●
- 17. Pràctica i processos de creació artística entre infants i adolescents (*Direcció de Ciutat Educadora i Cultura als Barris*)
- 18. Educació i cultura: caixa d'eines per a la introducció de pràctiques artístiques (*Pla de Barris*) ●
- 19. Actuacions en l'àmbit de la ciència als centres educatius (*CEB*)
- 20. Ampliem espais educatius als barris i projecte Connexions: ús educatiu de l'espai i equipaments públics per part dels centres educatius (*Direcció d'Educació*)

## R7: Vetllar per la transició i continuïtat en l'educació postobligatòria com a via per prevenir l'abandonament escolar prematur

- 21. Acompanyament de l'alumnat més vulnerable als estudis postobligatoris (*CEB*) ●
- 22. Escola Municipal de Segones Oportunitats: lluita contra el fracàs escolar i l'abandonament escolar prematur i poder refer trajectòries educatives (*Direcció d'Educació*) ●

## R8: Reconèixer i avançar en el pes del lleure com a factor essencial en el benestar dels infants

- 23. Promoció de la pràctica esportiva d'infants i adolescents (*IBE*) ●
- 24. Campanya de Vacances d'Estiu (CVE) inclusiva amb activitats educatives per gaudir en el període de vacances (*Direcció d'Infància, Joventut i Persones Grans*) ●
- 25. Reflexió sobre el model de casals infantils i ludoteques, adequant-los a la realitat actual dels infants i les seves famílies (*Direcció d'Infància, Joventut i Persones Grans*)
- 26. Programa Baobab de lleure educatiu comunitari (caus i esplais) als barris on la xarxa és feble o inexistent (*Direcció d'Educació*) ●
- 27. Menja llibres 2.0: foment de la lectura i l'escriptura fora de l'horari escolar (*Pla de Barris*) ●
- 28. Temps de joc: espai de lleure i esport per a infants i adolescents derivats de serveis socials i les seves famílies (*Pla de Barris*) ●

## R9: Més i millors oportunitats de joc a l'aire lliure

- 29. Millora de la infraestructura lúdica de la ciutat per millorar i diversificar les oportunitats de joc en el conjunt de l'espai públic (*Àrea d'Ecologia, Urbanisme i Mobilitat*)
- 30. Disseny del servei de suport al joc per als infants i adults acompanyants amb diversitat funcional (*IMPD*)
- 31. Transformem els patis perquè esdevinguin més naturalitzats, coeducatius, comunitaris i amb diversitat de joc (*Direcció d'Educació i CEB*)

**R10: Promoure hàbits saludables en la infància i l'adolescència (alimentació, exercici, descans, sexualitat i prevenció de les addicions)**

- 32. Programes de promoció de la salut a l'escola (ASPB)
- 33. Intervencions de salut comunitària en infants i joves (Salut als barris) (ASPB)●
- 34. Menús escolars més sans i sostenibles (ASPB)
- 35. Criteris unificats sobre l'ús de les TIC en infants i adolescents (Direcció de Serveis de Prevenció)

**R11: Vetllar per l'accés dels infants en situació de vulnerabilitat a l'assistència sanitària no coberta per la xarxa pública de salut (salut ocular i bocadoental)**

- 36. Reducció de les desigualtats socials en la infància per l'accés a tractaments sanitaris no coberts per la xarxa pública de salut (Direcció de Salut)●

**R12: Atendre les necessitats emocionals dels infants i els adolescents, amb programes i serveis pels que pateixen soledat no volguda, i ampliar les mesures de cura de la salut mental**

- 37. Actuacions per combatre la soledat en la infància i l'adolescència (Direcció d'Infància, Joventut i Persones Grans)
- 38. Serveis i recursos en salut mental per a infants i adolescents (Direcció d'Envel·liment i Cures)

### R13: Reforçar espais de confiança, xarxes comunitàries i de suport entre famílies en l'àmbit de les cures

39. VilaVeïna, posant la vida al centre: comunitats de cura de la petita infància (*Foment de Ciutat, IMSS i Direcció d'Innovació Social*)

40. Concilia: servei de canguratge (*Pla de Barris*) ●

41. Barcelona Cuida: espai d'informació i orientació en l'àmbit de la cura de la petita infància (*Direcció d'Envel·liment i Cures*)

### R14: Evidenciar la fragilitat i necessitats específiques de l'adolescència

42. Increment en l'atenció i actuacions del Servei per a Adolescents i Famílies (SAIF) per promoure el benestar emocional dels adolescents i les famílies (*Direcció d'Infància, Joventut i Persones Grans*)

### R15: Reforçar el suport a les famílies amb infants i adolescents amb discapacitat i/o necessitats d'atenció precoç i a les famílies monoparentals

43. Impuls dels centres de desenvolupament infantil i atenció precoç (CDIAP) per als nens i nenes amb dificultats i trastorns de desenvolupament (IMPD)

44. Acompanyament a les famílies monoparentals per facilitar l'habitatge i accedir als recursos i serveis disponibles (*Direcció d'Innovació Social*) ●

### R16: Millorar l'atenció de la infància en situació de risc i desprotecció

45. Ampliació dels serveis d'intervenció socioeducativa no residencial (centres oberts i altres) per a infants i adolescents en situació de risc social (*IMSS*) ●

46. Equip EDEIAR per centralitzar la recepció de les demandes d'estudi d'infància en risc (*IMSS*) ●

47. Millora dels processos tècnics per a la intervenció social amb els infants i adolescents en situació de risc social i les seves famílies (*IMSS*) ●

### R17: Vetllar pel contacte social dels infants i adolescents tutelats, amb pares/mares a la presó, i als migrats sols

48. Dret de relació dels infants tutelats amb la família i amb l'entorn (*CSSBCN*) ●

49. Servei de Detecció i Intervenció amb infants, adolescents i joves migrats sols (SDI) (*IMSS*) ●

50. Servei d'Intervenció Social de Famílies amb Menors que viuen i pernocten en assentaments o en d'altres infrahabitatges (SISFAM) (*IMSS*) ●

### R18: Fer sensibilització sobre qualsevol tipus de discriminació

- 51. Programa d'Escoles per la Igualtat: igualtat, equitat i respecte entre els infants i adolescents *(CEB)*
- 52. Programa "Mediació entre iguals": resolució positiva de conflictes en l'àmbit de la convivència dels centres educatius *(CEB)*
- 53. Centre LGTBI: eines i informacions per a infants, adolescents i famílies en l'àmbit de la diversitat sexual i de gènere i la prevenció d'estereotips *(Direcció de Feminismes i LGTBI)*

### R19: Reforçar els programes de prevenció contra les violències

- 54. Programa per a la prevenció de les violències sexuals en la infància i l'adolescència *(Direcció d'Infància, Joventut i Persones Grans)*
- 55. Programa #aquí prou bullying: eines i recursos davant les situacions de risc d'assetjament escolar *(CEB)*
- 56. Formació en prevenció en l'àmbit de la seguretat i les emergències per a infants i adolescents *(Guàrdia Urbana i Direcció de Serveis de Prevenció)*

### R20: Reforçar les mesures de lluita contra la violència masclista

- 57. Serveis d'atenció a les violències masclistes per a infants i adolescents *(Direcció de Feminismes i LGTBI)*
- 58. Procediments policials per reforçar la detecció, atenció i intervenció en els casos de persones menors d'edat víctimes de violència masclista i domèstica *(Guàrdia Urbana)*



**R21:** Ampliar els canals i els espais perquè els infants i adolescents siguin escoltats adequadament i participin en la presa de decisions

- 59. Parlen els nens i nenes: el benestar subjectiu de la infància a Barcelona *(Direcció d'Innovació Social i IIAB)*
- 60. Impuls dels canals de participació establerts per la implementació de polítiques públiques per part d'infants i adolescents (Procés Participatiu de la Ciutadania Adolescent i altres) *(Direcció de Democràcia Activa i Descentralització)*
- 61. Adaptació de la plataforma decidim.barcelona per a la participació digital dels infants *(Direcció d'Innovació Democràtica)*
- 62. Projecte pilot per la privacitat de dades i digitalització democràtica als centres educatius *(Direcció d'Innovació Democràtica)*
- 63. Impuls, construcció, desenvolupament i innovació de processos de participació infantil, així com codisseny de plans de participació amb entitats i serveis *(Direcció d'Infància, Joventut i Persones Grans)*

**R22:** Facilitar que els infants rebin una informació adequada, afavorir el pensament crític i la difusió i vivència dels drets

- 64. Difusió dels drets dels infants als centres educatius i equipaments infantils *(Direcció d'Infància, Joventut i Persones Grans)*
- 65. Integració del servei d'informació i dinamització als centres d'educació secundària al model de servei InfoJOVE: recursos informatius i accions de dinamització i promoció de la participació *(Direcció d'Infància, Joventut i Persones Grans)*

**R23:** Assegurar que qualsevol decisió, política o actuació que pugui afectar la infància de la ciutat tingui en compte què és el millor per als nens i nenes

- 66. Observatori 0-17 BCN: dades i anàlisi sobre les vides i drets de la infància i l'adolescència a la ciutat *(Direcció d'Innovació Social i IIAB)*
- 67. Plans territorials de districte per combatre les situacions de vulnerabilitat en la infància *(Direcció d'Innovació Social)* ●
- 68. Reflexió de l'estratègia per a l'èxit educatiu d'infants, adolescents i joves a Nou Barris: la persona i comunitat al centre – Districte de Nou Barris
- 69. Mesurament de la inversió pressupostària municipal en la infància *(Direcció d'Innovació Social)*
- 70. Taules de debat per al seguiment, impuls i desenvolupament d'actuacions estratègiques de ciutat que ajudin a assolir els reptes plantejats al Pla d'infància *(Direcció d'Innovació Social i IIAB)*



**Podeu descarregar-vos**

- ✓ El Pla d'infància i adolescència 2021-2030
- ✓ El document de síntesi del pla

a través d'aquest enllaç:

<https://ajuntament.barcelona.cat/infancia/ca/canal/pla-dinfancia-2021-2030>

